

# NATURALNE TYNKI GLINIANE

POLSKA  
GLINA



## ALBUS

kolor kości słoniowej

**Naturalne tynki dekoracyjne** marki POLSKA GLINA są wytwarzane z naturalnych surowców mineralnych, nie zawierają dodatków chemicznych, posiadają właściwości pozytywnie wpływające na zdrowie i samopoczucie człowieka, stabilizują wilgotność w pomieszczeniach, są antyalergiczne, neutralizują nieprzyjemne zapachy, chronią przed promieniowaniem elektromagnetycznym..

Każdy tynk dostępny jest w dwóch odmianach różniących się składem i granulacją, a w konsekwencji odcieniem koloru oraz przeznaczeniem:

- tynk strukturalny (granulacja  $0 \div 1$  mm) - tynk gliniany dekoracyjny gruboziarnisty, przeznaczony do cienkowarstwowego nakładania na wcześniej wyrównane podłoża jako warstwa wykończeniowa i dekoracyjna, umożliwia tworzenie powierzchni o różnych strukturach;

- tynk gładki (granulacja  $0 \div 0,5$  mm) - tynk gliniany dekoracyjny drobnoziarnisty, przeznaczony do cienkowarstwowego nakładania na wcześniej wyrównane podłoża jako warstwa wykończeniowa i dekoracyjna, tworzy powierzchnie gładkie.

### SPOSÓB UŻYCIA

Podłoże pod tynk powinno być wilgotne (nie mokre), chłonne, nośne, wolne od pyłów, tłuszczów i innych substancji zmniejszających przyczepność. Zawartość worka wymieszać z czystą wodą w ilości od 150 do 300 ml na 1 kg suchej masy. Tynki gliniane dekoracyjne należy nanosić za pomocą pacy z tworzywa (pacy stalowe mogą zostawić ciemne przebarwienia). Grubość warstwy: tynki dekoracyjne drobnoziarniste  $1 \div 2$  mm; tynki dekoracyjne gruboziarniste  $2 \div 4$  mm. Zalecane jest nakładanie tynku co najmniej dwoma warstwami i nie należy dopuszczać do zbyt szybkiego schnięcia. W czasie wysychania tynku glinianego normalnym zjawiskiem jest powstawanie niewielkich pęknięć, które można pokryć kolejną warstwą tynku. Warstwa wierzchnia może być zacierana, filcowana lub dowolnie ustrukturuwana. Wyschniętą powierzchnię można dalej obrabiać po nawilżeniu. Prace należy wykonywać w temperaturze otoczenia od  $+5$  do  $+25$  °C. Zużyty, wyschnięty produkt można wykorzystać ponownie po namoczeniu w wodzie.

ZUŻYCIE MATERIAŁU: ok. 1,5 kg/m<sup>2</sup>/mm

**PRZECHOWYWANIE:** Zalecane jest przechowywanie w oryginalnych opakowaniach i pod zadaszaniem, jednak produkt pozostaje pełnowartościowy nawet jeśli ulegnie zawilgoceniu. Okres trwałości: bez ograniczeń.

**SPOSÓB PAKOWANIA:** worki papierowe 25 kg, ilość na palecie: 1200 kg



strukturalny

gładki



granulacja:  $0 \div 1$  mm  
grubość warstwy:  $3 \div 4$  mm

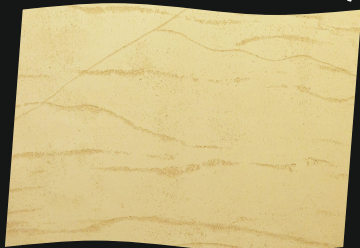
granulacja:  $0 \div 0,5$  mm  
grubość warstwy:  $1 \div 2$  mm

## FLAVUS

kolor żółty

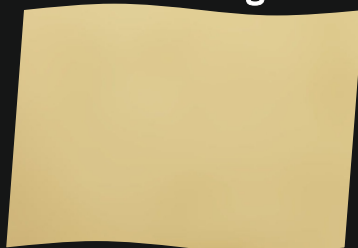


strukturalny



granulacja:  $0 \div 1$  mm  
grubość warstwy:  $3 \div 4$  mm

gładki



granulacja:  $0 \div 0,5$  mm  
grubość warstwy:  $1 \div 2$  mm

## ROSEUS

kolor różowy



strukturalny



granulacja:  $0 \div 1$  mm  
grubość warstwy:  $3 \div 4$  mm

gładki



granulacja:  $0 \div 0,5$  mm  
grubość warstwy:  $1 \div 2$  mm

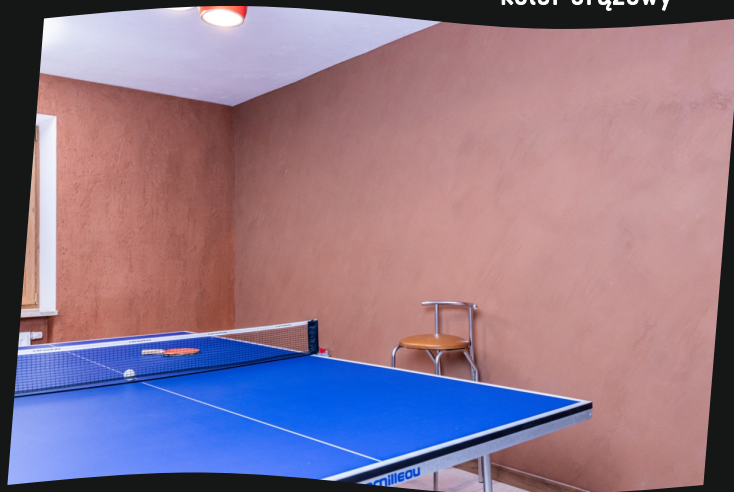
## ARANTIUS

kolor ceglasty



## BRUNUS

kolor brązowy



strukturalny



granulacja:  $0 \div 1$  mm  
grubość warstwy:  $3 \div 4$  mm

gładki



granulacja:  $0 \div 0,5$  mm  
grubość warstwy:  $1 \div 2$  mm

strukturalny



granulacja:  $0 \div 1$  mm  
grubość warstwy:  $3 \div 4$  mm

gładki



granulacja:  $0 \div 0,5$  mm  
grubość warstwy:  $1 \div 2$  mm

# CINNAMUS

kolor cynamonowy

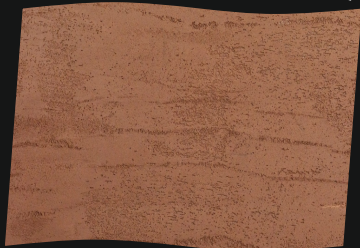


# RAVUS

kolor szary



strukturalny



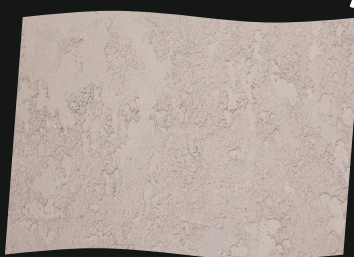
granulacja:  $0 \div 1$  mm  
grubość warstwy:  $3 \div 4$  mm

gładki



granulacja:  $0 \div 0,5$  mm  
grubość warstwy:  $1 \div 2$  mm

strukturalny



granulacja:  $0 \div 1$  mm  
grubość warstwy:  $3 \div 4$  mm

gładki



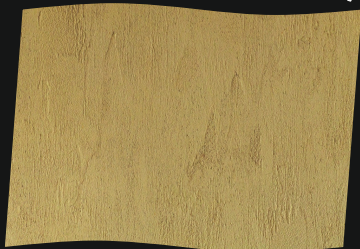
granulacja:  $0 \div 0,5$  mm  
grubość warstwy:  $1 \div 2$  mm

# OLIVUS

kolor oliwkowy



strukturalny



granulacja:  $0 \div 1$  mm  
grubość warstwy:  $3 \div 4$  mm

gładki



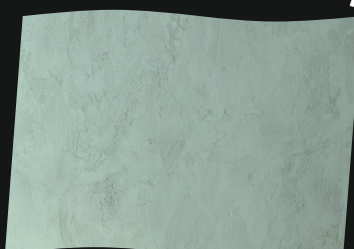
granulacja:  $0 \div 0,5$  mm  
grubość warstwy:  $1 \div 2$  mm

# SMARAGDUS

kolor seledynowy

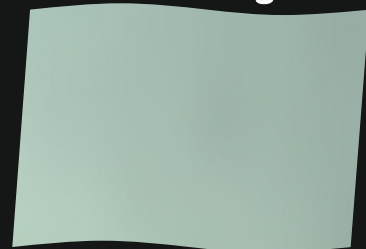


strukturalny



granulacja:  $0 \div 1$  mm  
grubość warstwy:  $3 \div 4$  mm

gładki



granulacja:  $0 \div 0,5$  mm  
grubość warstwy:  $1 \div 2$  mm

# tynki gliniane bazowe

**Naturalne tynki bazowe** marki POLSKA GLINA są wytwarzane z naturalnych surowców mineralnych, nie zawierają dodatków chemicznych, posiadają właściwości pozytywnie wpływające na zdrowie i samopoczucie człowieka, stabilizują wilgotność w pomieszczeniach, są antyalergiczne, neutralizują nieprzyjemne zapachy, chronią przed promieniowaniem elektromagnetycznym.

Tynk gliniany bazowy jest przeznaczony do grubowarstwowego tynkowania podłoża surowych jako warstwa podkładowa. Produkt dostępny jest w dwóch odmianach, różniących się kolorem:

- tynk gliniany bazowy jasnoszary (granulacja  $\varnothing \pm 2$  mm);
- tynk gliniany bazowy brązowy (granulacja  $\varnothing \pm 2$  mm).

Dodatkowym produktem jest szpryc gliniany, przeznaczony do wykonywania obrzutki wstępnej na podłożach surowych, tworzącej szorstką warstwę i zwiększający przyczepność tynków bazowych.

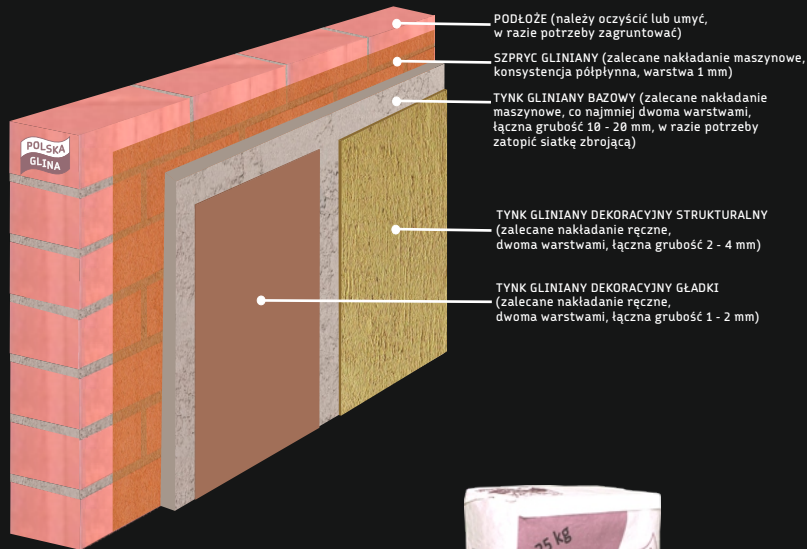
## SPOSÓB UŻYCIA:

Podłoże pod tynk powinno być wilgotne (nie mokre), chłonne, nośne, wolne od pyłów, tłuszczów i innych substancji zmniejszających przyczepność. Zawartość worka wymieszać z czystą wodą w ilości od 150 do 160 ml na 1 kg suchej masy tynku bazowego lub 350 ml na 1 kg suchej masy szprycu. Tynki gliniane bazowe i szpryc gliniany należy nakładać maszynowo. Grubość warstwy: szpryc 1 mm; tynki bazowe  $10 \pm 20$  mm. Zalecane jest nakładanie tynku co najmniej dwoma warstwami i nie należy dopuszczać do zbyt szybkiego schnięcia. W czasie wysychania tynku glinianego normalnym zjawiskiem jest powstawanie niewielkich pęknięć, które można pokryć kolejną warstwą tynku. Prace należy wykonywać w temperaturze otoczenia od  $+5$  do  $+25$  °C. Zużyty, wyschnięty produkt można wykorzystać ponownie po namoczeniu w wodzie.

ZUŻYCIE MATERIAŁU: ok.  $1,5 \text{ kg/m}^2/\text{mm}$

**PRZECHOWYWANIE:** Zalecane jest przechowywanie w oryginalnych opakowaniach i pod zadaszeniem, jednak produkt pozostaje pełnowartościowy nawet jeśli ulegnie zawilgoceniu. Okres trwałości: bez ograniczeń.

**SPOSÓB PAKOWANIA:** worki papierowe 25 kg, ilość na palecie: 1200 kg



POLSKA  
GLINA

[www.polskaglina.pl](http://www.polskaglina.pl)